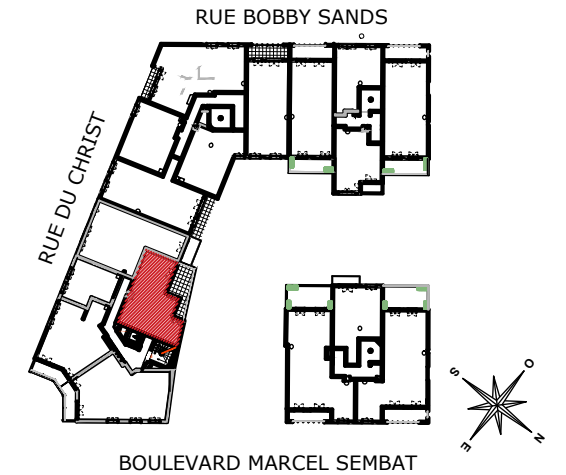
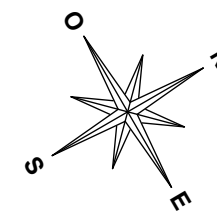


3P B15



## HALL B

APPARTEMENT 3 PIECES

n° B15 au 1<sup>er</sup> étage

SEJOUR/CUISINE	22.37 m <sup>2</sup>
DGT	5.95 m <sup>2</sup>
CHAMBRE 1	12.79 m <sup>2</sup>
CHAMBRE 2	10.98 m <sup>2</sup>
SDB	4.84 m <sup>2</sup>
WC	2.09 m <sup>2</sup>

<b>SURFACE TOTALE HABITABLE</b>	<b>59.02 m<sup>2</sup></b>
TERRASSE	14.11 m <sup>2</sup>

<b>SURFACE TOTALE PRIVATIVE</b>	<b>73.13 m<sup>2</sup></b>
---------------------------------	----------------------------

### LEGENDE

F : Fenêtre	SS : Sèche Serviette
PF : Porte Fenêtre	R : Réfrigérateur
VR : Volet Roulant	LV : Lave Vaisselle
GC : Garde-corps	LL : Lave Linge
Soffite / faux plafond	C : Cuisson
ETEL: Tableau électrique	Applique lumineuse
PL : Placard	Prise extérieure étanche
	Robinet de puisage

Indice A Octobre 2017

Echelle :

Nota : Les surfaces des placards sont comprises dans celles des pièces où ils se situent. Des modifications sont susceptibles d'être apportées à ce plan en fonction des nécessités techniques, réglementaires ou administratives de la réalisation, tant en ce qui concerne les dimensions libres que les équipements. Les soffites, faux-plafonds, retombées, gaines techniques, canalisations, trappes de visite, descentes d'eaux pluviales, équipements électriques, ne sont pas systématiquement représentés ou le sont à titre indicatif. Les dimensions et les implantations des appareils de chauffage, lorsqu'ils sont représentés, sont indicatifs et seront soumis à la conformité de l'étude thermique.